

Netto Preisliste

Feuerwehrarmaturen und Schnellkupplungen
für Brandschutz, mobile Wasserversorgung und Industrie



Inhaltsverzeichnis

Artikel	Seite
Kupplungsschlüssel & Unterflurhydrantenschlüssel	3
Blindkupplungen & Druckkupplungen	4
LM Festkupplungen IG	5
LM Festkupplungen AG	6
LM Saugkupplungen	7
LM Übergangsstücke & Saugdichtungen	8
Standrohr, Strahlrohr & Ventilverteiler	9
Übergangsstück Storz auf Flansch	10



Artikel Nummer	Artikel Gruppe	Artikel Profil	Artikel Größe
301 680 48	Kupplungs- schlüssel	BC	
200 079 42	Kupplungs- schlüssel	ABC-Temp.G.	
201 416 48	Kupplungs- schlüssel	ABC	
400 110 44	Unterrflur- hydrantenschl.	C	
400 110 44H	Unterflur- hydrantenschl.	Haus	



Artikel Nummer	Artikel Gruppe	Artikel Profil	Artikel Größe
402 414 33	LM Blindkuppl.	D	DS
402 476 33	LM Blindkuppl.	C	DS
402 478 33	LM Blindkuppl.	B	DS
402 487 33	LM Blindkuppl.	A	DS
600 240 33	LM Druckkuppl.	C-25	Gekrümmt
402 446 33	LM Druckkuppl.	C	52.55
402 448 33	LM Druckkuppl.	B	75.60



Artikel Nummer	Artikel Gruppe	Artikel Profil	Artikel Größe
401 705 31	LM Festkuppl.	D	1" IG
401 267 31	LM Festkuppl.	C	1" IG
400 092 31	LM Festkuppl.	C	1 ¼" IG
402 513 31	LM Festkuppl.	C	1 ½" IG
300 001 31	LM Festkuppl.	C	2" IG
300 006 31	LM Festkuppl.	B	2 ½" IG
401 200 31	LM Festkuppl.	B	3" IG
200 970 31	LM Festkuppl.	A	4" IG

Artikel Nummer	Artikel Gruppe	Artikel Profil	Artikel Größe
402 525 31	LM Festkuppl.	D	1" AG
402 527 31	LM Festkuppl.	C	1" AG
400 451 31	LM Festkuppl.	C	1 ¼" AG
401 457 31	LM Festkuppl.	C	1 ½" AG
400 478 31	LM Festkuppl.	C	2" AG
400 795 31	LM Festkuppl.	C	2" AG Met. Dicht.
401 086 31	LM Festkuppl.	B	2 ½" AG
402 531 31	LM Festkuppl.	B	3" AG
400 589 31	LM Festkuppl.	A	4" AG
400 685 31	LM Festkuppl.	A	4" AG Met. Dicht.



Artikel Nummer	Artikel Gruppe	Artikel Profil	Artikel Größe
402 444 33	LM Saugkuppl.	D	25
600 053 33	LM Saugkuppl.	C	25
603 073 33	LM Saugkuppl.	C	32
600 243 33	LM Saugkuppl.	C	38
402 452 33	LM Saugkuppl.	C	52
402 459 33	LM Saugkuppl.	B	75
600 155 33	LM Saugkuppl.	A	100.170

Blind-, Druck-, Fest- & Saugkupplungen auch in MS & V4A erhältlich.

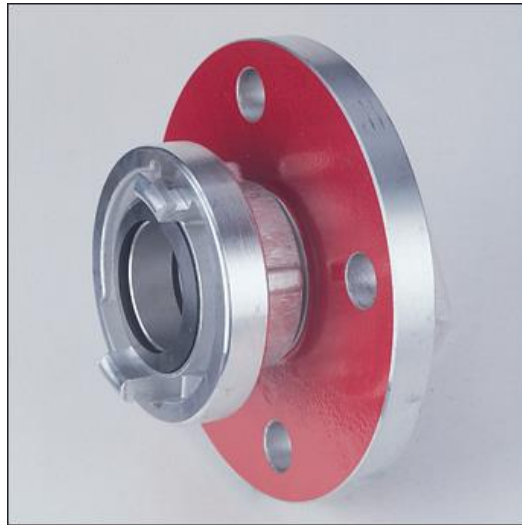


Artikel Nummer	Artikel Gruppe	Artikel Profil	Artikel Größe
601 448 33	LM Übergangsstück	C - G	G = Geka
400 048 33	LM Übergangsstück	C - D	
401 150 33	LM Übergangsstück	B - C	
300 044 33	LM Übergangsstück	A - B	
501 907 68	Saugdichtung*	D	
400 464 68	Saugdichtung*	C	
400 736 68	Saugdichtung*	B	
402 573 68	Saugdichtung*	A	

* Saugdichtungen auch in Silikon-, Trinkwasser & Vitonausführung erhältlich.



Artikel Nummer	Artikel Gruppe	Artikel Profil	Artikel Größe
200 264 33	Standrohr DN 80	2 x C	Drehbar M Absp.
100 282 33	Standrohr DN 80	2 x B	Drehbar M Absp.
301 206 33	Strahlrohr	DM	Alu/Kun
302 814 33	Strahlrohr	CM	Alu/Kun
302 358 33	Strahlrohr	CMM	Alu/Kun
201 161 33	Strahlrohr	BMM	Alu/Kun
200 164 33	Ventil- Verteiler	B - CC	
600 242 33	Ventil- Verteiler	B - CBC mit BC Ü-Stck	



Artikel Nummer	Artikel Gruppe	Artikel Profil	Artikel Größe
601 088 33	Übergangs-Stück Storz Auf Flansch	C52 auf Flansch DN 50	
601 039 33	Übergangs-Stück Storz Auf Flansch	B75 auf Flansch DN 80	
600 294 33	Übergangs-Stück Storz Auf Flansch	A110 auf Flansch DN 100	

Kein Mindestbestellwert

Mindermengenzuschlag: Monatsrechnung unter 30,00€ netto
+6,00€ Zuschlag

Lieferkondition: unter 300,00€ netto Warenwert + 6,50€
über 300,00€ netto Warenwert UPS frei Haus

Bei größeren Mengen fragen Sie bitte an.